

# UK636N3

## Technische Daten



### Allgemeine Daten

Typ	UK636N3
Verpackungsmenge	1
Artikelnummer	2CPX031371R9999
Warentarifnummer	85381000
Ursprungsland	Undefiniert
Bauart	Stromkreisverteiler
Baureihe	UK600
Kombination Produkthierarchie	0101
Hauptgruppe und Gruppe - 2520 (SUJ)	
Listenpreis	204,00 €

Stromkreisverteiler, Baureihe UK600, Anbaumöglichkeit: seitlich und unten, Montageart: Unterputz, Hohlwand mit Zubehör, teilversenkt, für den Innenbereich, mit Blendrahmen und Tür, Schutzklasse II (schutzisoliert), Schutzart IP30, mit VDE-Prüfzeichen, geltende Normen: DIN 43871, DIN EN 60670-1; VDE 0606-1, DIN EN 60670-24; VDE 0606-24, IK-Code IK07, Bemessungsbetriebsspannung  $U_e$  400V AC 50/60 Hz, Bemessungsstrom  $I_n$  63 A, Glühdrahtfestigkeit 850°C, nicht UV beständigpulverbeschichtet, in RAL 9016, Gehäuse aus Thermoplast, mit Blendrahmen und Stahlblechtür, Tür aus Stahlblech, in RAL 9016, mit Tip In-Verschluss, Türöffnungswinkel 120 Grad, Türanschlag rechts oder links, Leitungseinführung oben über Leitungseinführungsschieber vorgeprägt, unten über Leitungseinführungsschieber vorgeprägt, seitlich über Vorprägungen, Rückwand vorgeprägt, Abmessungen in mm (H x B x T): 622 x 384 x 97, Blendrahmenmaße in mm (H x B x T): 622 x 384 x 9, Platzeinheiten 36, Reihenabstand in mm: 125, Abdeckungen aus Kunststoff, 90 Grad Druck-Drehverschluss, mit N/PE Quick-Steckklemme, Kabelabfangschiene integriert, ausgebaut mit Geräteträger, Geräteträger herausnehmbar

# UK636N3

## Technische Daten

### Technische Daten

Abdeckungsverschluss	90 Grad Druck-Drehverschluss
Bemessungsbetriebsspannung Ue [V] AC	400 V
Bemessungsfrequenz f [Hz]	50/60 Hz
Bemessungsisolationsspannung Ui [V]	690 V
Bemessungsstoßspannungsfestigkeit Uimp [kV]	6 kV
Bemessungsstossstromfestigkeit Ipk [kA]	10 kA
Bemessungsstrom In [A]	63 A
Geräteträger	herausnehmbar
Geräteträger herausnehmbar	Ja
Kabelabfangschiene	integriert
Klemmenart	Quick-Steckklemme
Klemmenbestückung	mit N/PE
Schutzart [IP]	IP30
Schutzart ohne Tür [IP]	IP30
Schutzklasse	schutzisoliert
Türanschlag	rechts oder links
Türart	mit Blendrahmen und Stahlblechtür
Türöffnungswinkel [Grad]	120 °
Überspannungskategorie	IV
Verlustleistung T 30K [Watt]	54 W
Verschlussart Schloss	Tip In-Verschluss
Zugentlastung	Ja

### Normen

DIN 43871	Ja
DIN EN 60670-1	Ja
DIN EN 60670-24	Ja
Glühdrahtfestigkeit [°C]	850 °C

### Umgebungsbedingung

Einsatzbereich	Innenbereich
----------------	--------------

### Lieferform

Tiefe der Verpackung	0,115 m
Breite der Verpackung	0,39 m
Länge der Verpackung	0,63 m
Bruttogewicht	4,371 kg

### Lieferform

Anzahl pro Basismengeneinheit (Verpackungseinheit)	1
Auslieferungszustand	mit Blendrahmen und Tür
Basismengeneinheit	Stück
Menge Verpackungseinheit Basis	1
Menge Verpackungseinheit Palette	45

### Ausbauvarianten

Anbaumöglichkeit	seitlich und unten
Ausbauvariante	ausgebaut mit Geräteträger

### Konstruktive Daten

Anzahl Gerätereihen	3
Blendrahmen lichtetes Maß Breite [mm]	315 mm
Blendrahmen lichtetes Maß Höhe [mm]	552 mm
Blendrahmenaußenmaß Breite [mm]	384 mm
Blendrahmenaußenmaß Höhe [mm]	622 mm
Blendrahmenwandaufbaumaß [mm]	9 mm
Farbe [RAL]	Verkehrsweiß
Farbe Tür	Verkehrsweiß
IK-Code	IK07
Leitungseinführung	Leitungseinführungsschieber vorgeprägt
Leitungseinführung oben	Leitungseinführungsschieber vorgeprägt
Leitungseinführung Rückwand	vorgeprägt
Leitungseinführung seitlich	Vorprägungen
Leitungseinführung unten	Leitungseinführungsschieber vorgeprägt
Nennmaß außen Breite [mm]	384 mm
Nennmaß außen Höhe [mm]	622 mm
Nennmaß außen Tiefe [mm]	97 mm
Nischenmaß (Mauerwerk) Breite [mm]	367 mm
Nischenmaß (Mauerwerk) Höhe [mm]	605 mm
Nischenmaß (Mauerwerk) Tiefe [mm]	95 mm
nutzbare Tiefe max. [mm]	75 mm
Oberflächenbeschaffenheit	pulverbeschichtet
Platzeinheiten [PLE]	36
Platzeinheiten erweiterbar [PLE]	5
Wandausschnittmaß (Hohlwand) Breite [mm]	340 mm
Wandausschnittmaß (Hohlwand) Höhe [mm]	578 mm

---

# UK636N3

## Technische Daten

### Konstruktive Daten

Wandausschnittmaß (Hohlwand) Tiefe [mm]	88 mm
Werkstoff Abdeckungen	Kunststoff
Werkstoff Gehäuse	Thermoplast
Werkstoff Tür	Stahlblech

### Aufstellungart

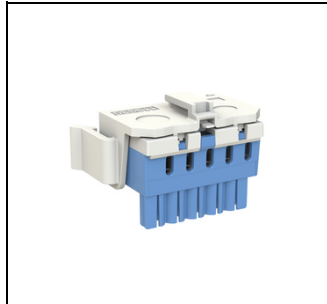
Hohlwandinbaumöglichkeit	Ja
Montageart Aufputz	Nein
Montageart Hohlwand	Ja
Montageart teilversenkt	Ja
Montageart Unterputz	Ja

# UK636N3

## Zubehör



**UZ91P4**  
Hohlwandset zu UK600  
EAN  
Art.-Nr. 2CPX031434R9999  
Listenpreis 29.30 €



**ZK50BT**  
N-Klemmenblock mit Adapter  
EAN  
Art.-Nr. 2CPX062745R9999  
Listenpreis 6.55 €



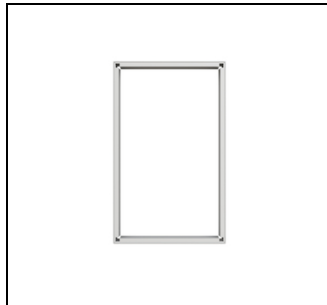
**ZK507**  
FI-Anschluß-Schiene 5x10qmm  
EAN  
Art.-Nr. 2CPX030892R9999  
Listenpreis 8.70 €



**UZT4**  
Sicherheitsschloß FR  
EAN  
Art.-Nr. 2CPX031413R9999  
Listenpreis 32.30 €



**UZT3**  
Sicherheits-Schloß UK600  
EAN  
Art.-Nr. 2CPX031412R9999  
Listenpreis 32.30 €



**AP636**  
aP-Bausatz zu UK 3R  
EAN  
Art.-Nr. 2CPX031404R9999  
Listenpreis 67.00 €



**ZX29**  
Montagetraverse f. ZE225  
EAN  
Art.-Nr. 2CPX061178R9999  
Listenpreis 13.55 €



**ZE225**  
Doppel Schuko Steckdose  
EAN  
Art.-Nr. 2CPX061177R9999  
Listenpreis 50.50 €



**UZB2**  
Verbindungsset UK600  
EAN  
Art.-Nr. 2CPX031408R9999  
Listenpreis 26.10 €



**ZE227**  
3-fach Steckdose  
EAN  
Art.-Nr. 2CPX061211R9999  
Listenpreis 125.00 €



**ZE224**  
Einbausteckdose + EURO ad.  
EAN  
Art.-Nr. 2CPX031427R9999  
Listenpreis 32.40 €



**UZB3**  
Wagrecht Schottung UK  
EAN  
Art.-Nr. 2CPX031409R9999  
Listenpreis 29.20 €

---

# **UK636N3**

## Zubehör